

INNOVACIÓN PARA CONSTRUCCIÓN INDUSTRIALIZADA ***VOLCOPANEL***



Presentado por
Ricardo Fernández Oyarzún, Gerente Técnico y Desarrollo Sostenible



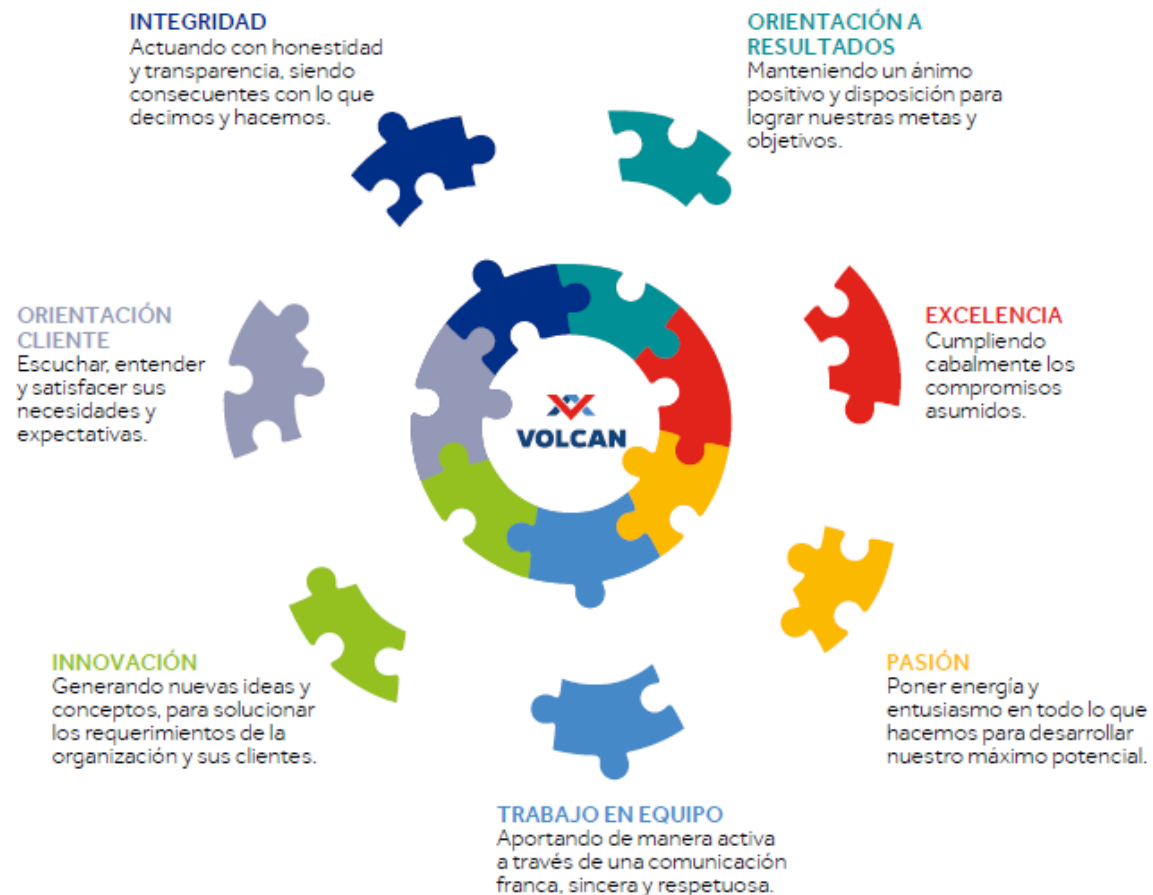
¿Porqué hablamos de Innovación?

	POLÍTICA	Código: GV-GT-EXOP-GE-PO-0004-1
	INTEGRADA DE SSO, CALIDAD Y MEDIOAMBIENTE	Versión:04
		Fecha 04/12/2017
		Hojas 4/4

requisitos que la organización haya suscrito, de modo que los pilares fundamentales se integren en todos los niveles de la gestión. Para ello, se ha establecido e implementado un Sistema de Gestión Integrado, que incluye el compromiso de la mejora continua, con mediciones de la gestión, desempeño y la eficacia.

Volcán se compromete a la implantación de herramientas que promuevan la innovación, dado que éste valor se arraiga en la cultura de búsqueda constante de la mejora continua, a través de la generación de ideas y conceptos que permitan responder de manera óptima a los requerimientos de la organización y sus clientes.

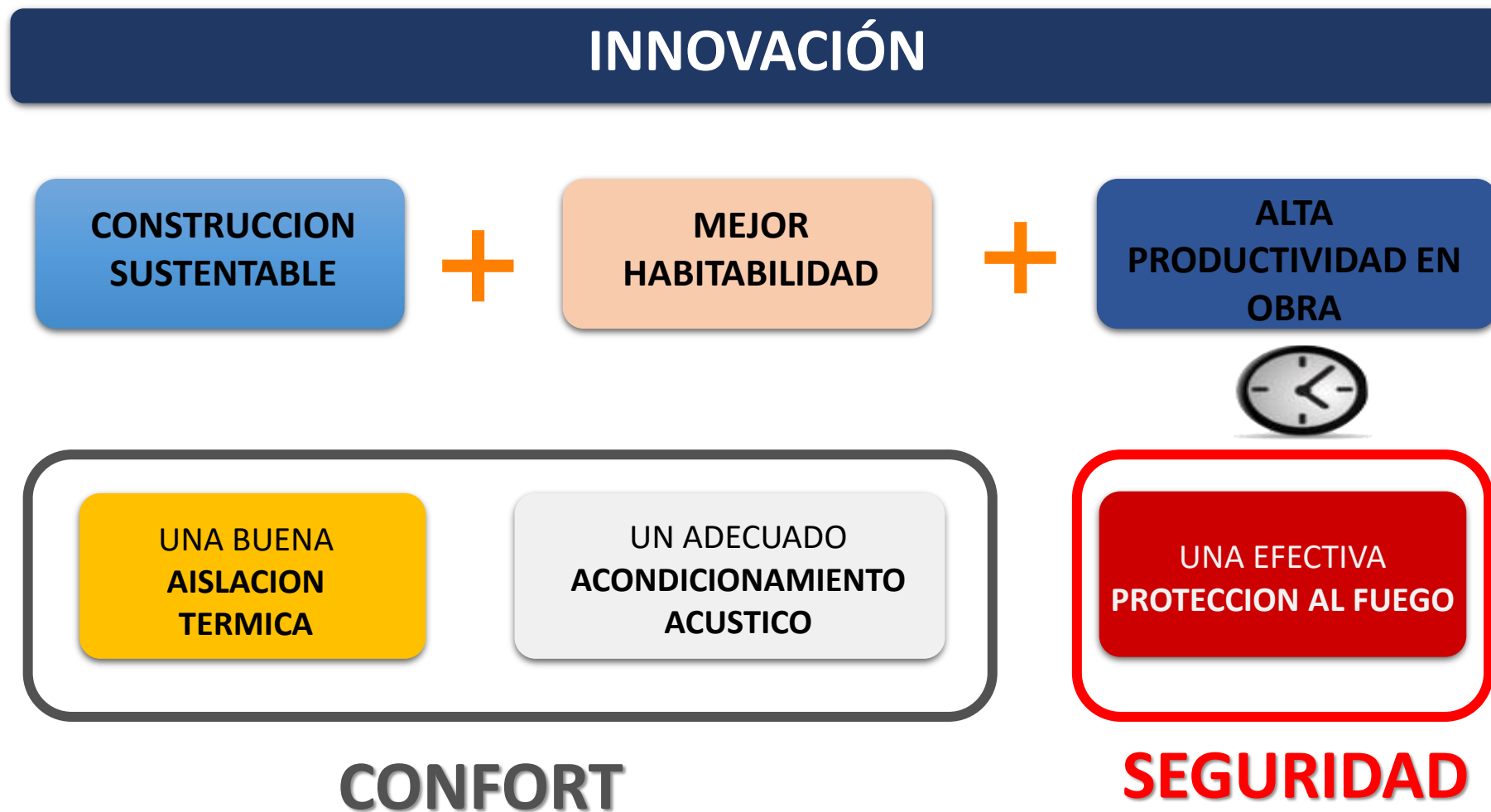
NUESTROS VALORES





TRANSFERENCIA TECNOLÓGICA
ADAPTADA A CHILE

Concepto tras la Industrialización



Productos y Soluciones Constructivas Volcán

ENVOLVENTE

- VolcoGlass / Volcanita para exteriores.
- VolcanBoard / Placa de fibrocemento para fachadas.
- VolcanSiding Color Plus / Color de fábrica.
- Typar-VolcanWrap / Membrana hidrófuga.

CORTAFUEGO

- Volcanita RF / Resistente al fuego.

MEJORAMIENTO TÉRMICO

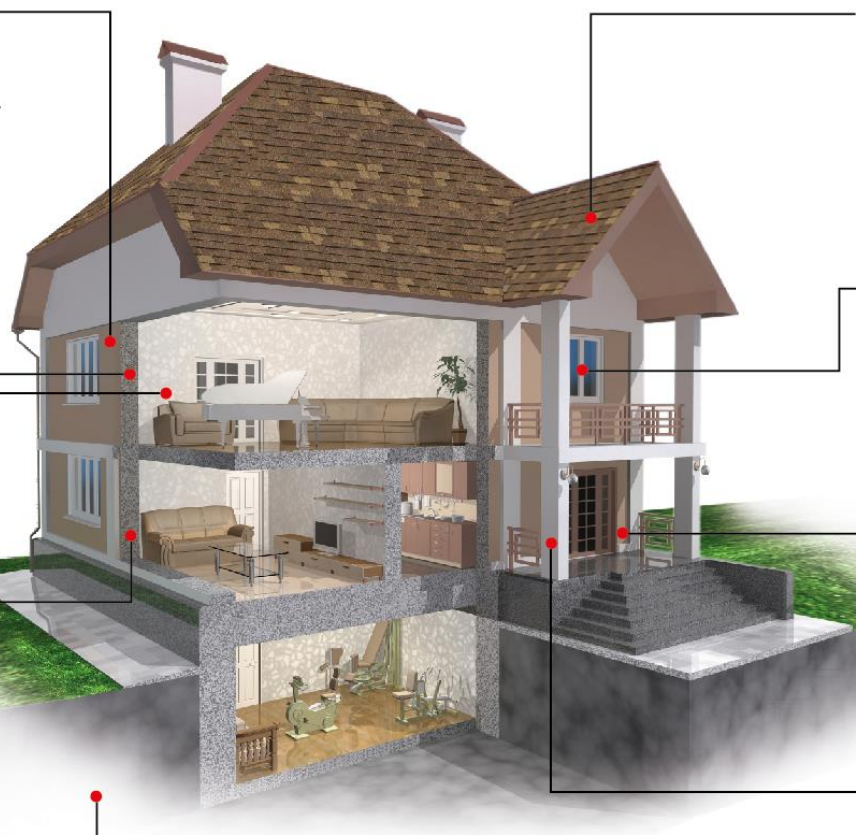
- Volcapol / Ahorro en calefacción.
- Volcafiz / Pegamento.

TABIQUERÍA

- Volcanita
- Aislan / Aislación.
- VolcoPanel
- JuntaPro / Sistema de Juntura Invisible.
- Volcatek / Prefabricados de Volcanita® con formas.

BODEGAS

- Volcanita XR / Extra resistente.



TECHUMBRE

- Tejas asfálticas
- Fieetros asfálticos
- Clavos galvanizados
- Cumbre ventilada
- AislanGlass / Aislación.

BAÑOS / COCINAS

- Volcanita RH / Resistente a la humedad.
- VolcanBacker / Fibrocemento para cerámicas.
- Volcanita XR RH

ENLUCIDO DE PAREDES

- Yeso Super
- Yeso Express
- Yesos Proyectados

PROTECCIÓN PASIVA FRENTE AL FUEGO

- Igniver / Mortero de yeso.



DESCARGAR CATÁLOGO
Productos y Soluciones
Constructivas Volcán



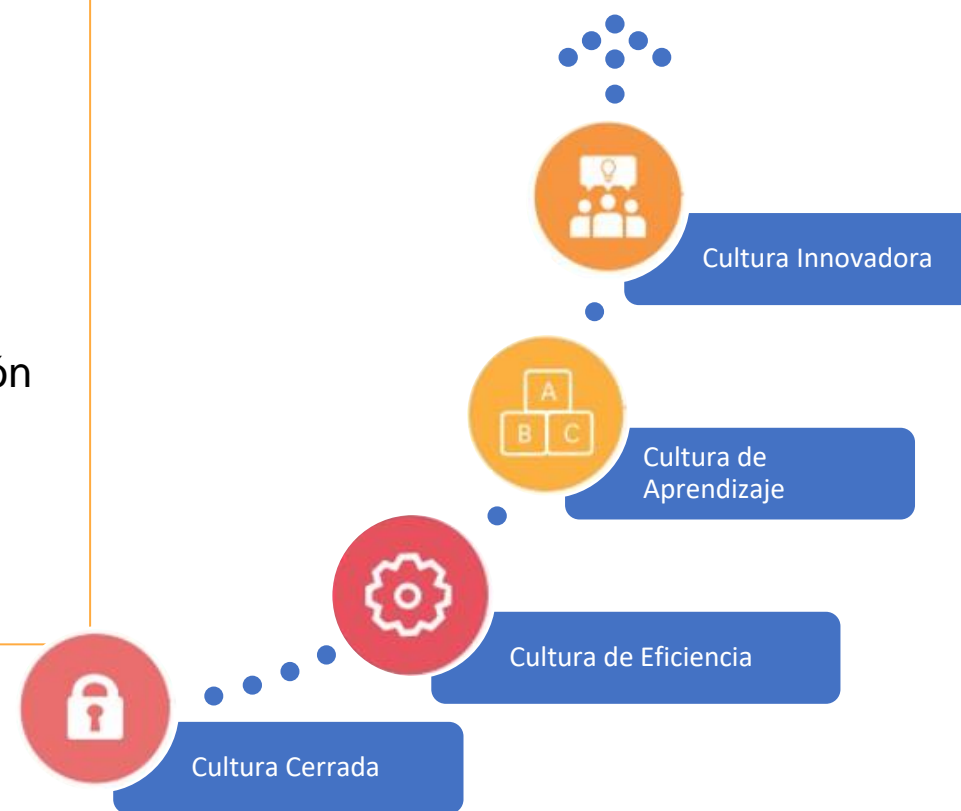
DESCARGUE NUESTRO
Listado de Soluciones
Resistentes al Fuego

¿Cómo nos medimos?



- Compromiso Estratégico
- Apertura Externa
- Apertura Interna
- Autonomía
- Diversidad
- Liderazgo
- Confianza y Colaboración
- Recursos e Incentivos
- Tiempo
- Trabajo Desafiante

El Camino hacia una cultura Creativa



METODOLOGÍA

MODELO INTEGRAL

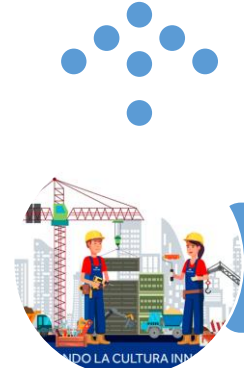
El Diagnóstico de Innovación C3[®] es un instrumento multisectorial orientado a **medir las capacidades de innovación en empresas y entregar indicadores que permitan fortalecer la gestión de innovación.**

Se diferencia de otras metodologías, por tener un enfoque integral que incorpora en su análisis la **estrategia, procesos, personas y cultura de la organización** y la manera en que estas variables se relacionan para producir **resultados de innovación** sustentables en el tiempo.



Concurso de Innovación Volcán

2020



Impulsando la Cultura Innovadora

2019



Fortaleciendo la Cultura Innovadora

2018



Potenciando una Cultura Innovadora

2016 - 2017

BUSCANDO LAS MEJORES IDEAS PARA VOLCAN



Generando una Cultura Innovadora



Talleres de Innovación



Taller Agustinas – Sucursal
Regiones



Taller AVSA -CIVSA



Taller Agustinas – Sucursal
Regiones



Taller FIBRO



Taller AVSA -CIVSA

Concurso



HÉCTOR SOTO

"FABRICACIÓN DE YESO PARA INDUSTRIA DE ALIMENTOS"

Héctor es jefe de Calidad de CIVSA y su idea es producto de su interés por participar en este concurso de Innovación

"Mi proyecto consiste en proponer crear una línea de negocios distinta a la que hoy tiene Volcán, que ha sido líder en soluciones constructivas, pero hasta ahora no ha desarrollado una línea de negocios que permita aprovechar el yeso o sulfato de sodio como materia prima para la industria alimentaria. Y esa fue mi idea: cómo utilizar ese yeso en la industria de las conservas y de la cerveza, entre otros. El yeso tiene distintos tipos de uso que hoy en día no han sido explorados".



Concurso



Las personas hacen la innovación



“Las oportunidades surgen en las mentes
conectadas”
(Steven Johnson)

Premio Empresa Sostenible 2019



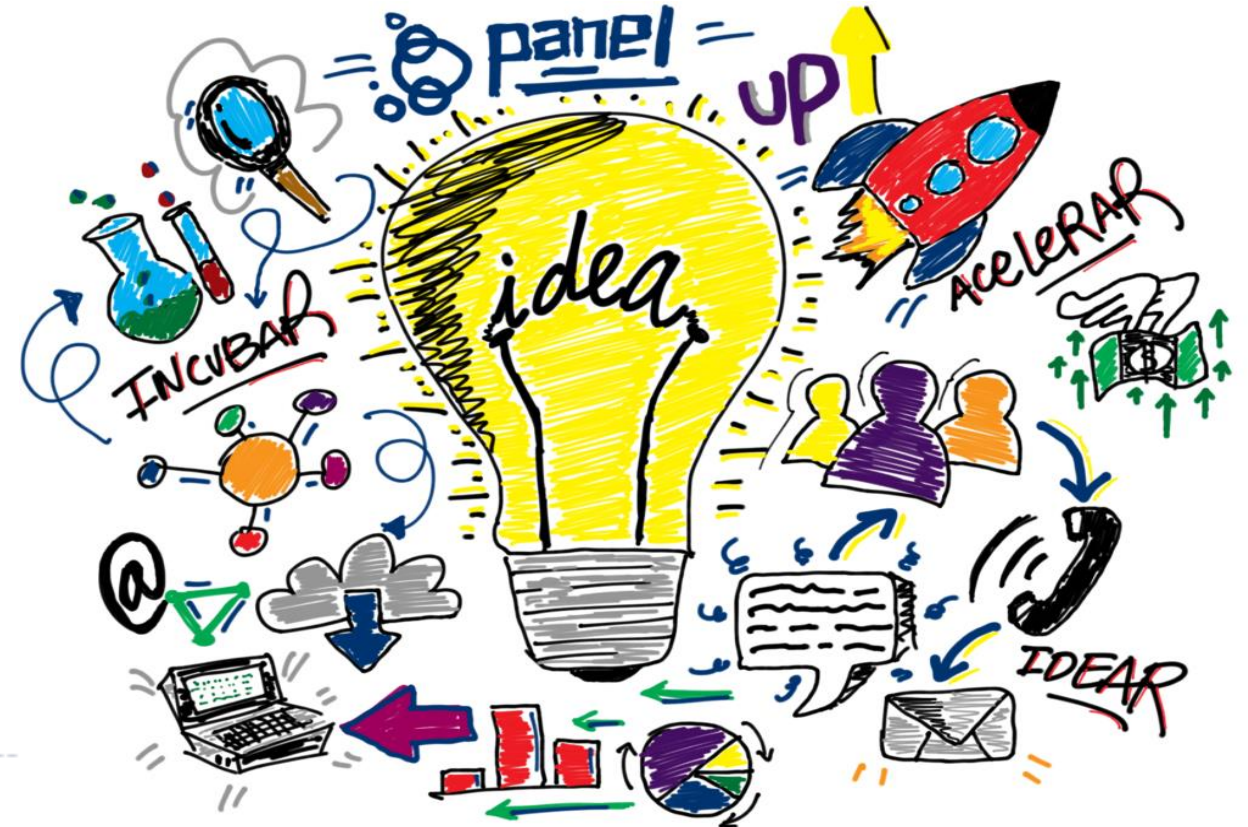
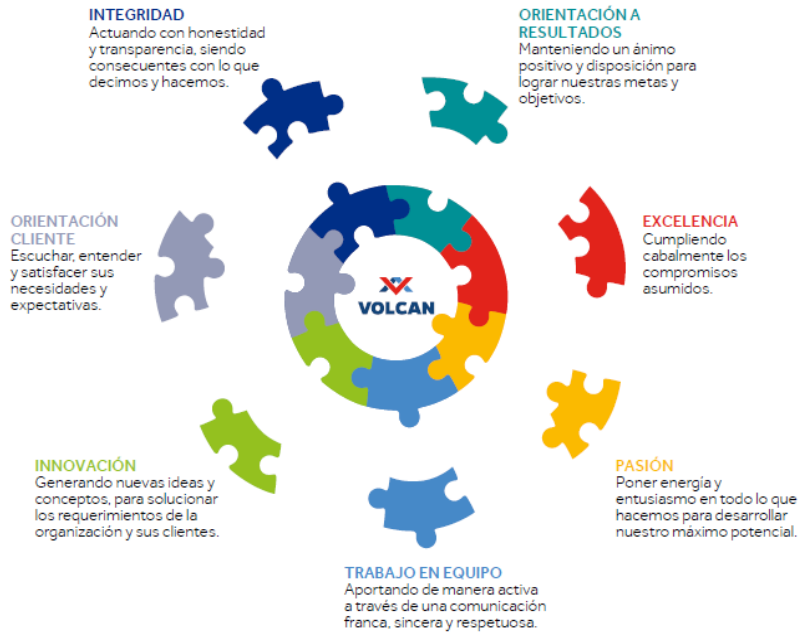
Premios



Hablemos de Innovación

Definición: "innovación" viene del latín innovatio y significa "acción y efecto de crear algo nuevo"

NUESTROS VALORES

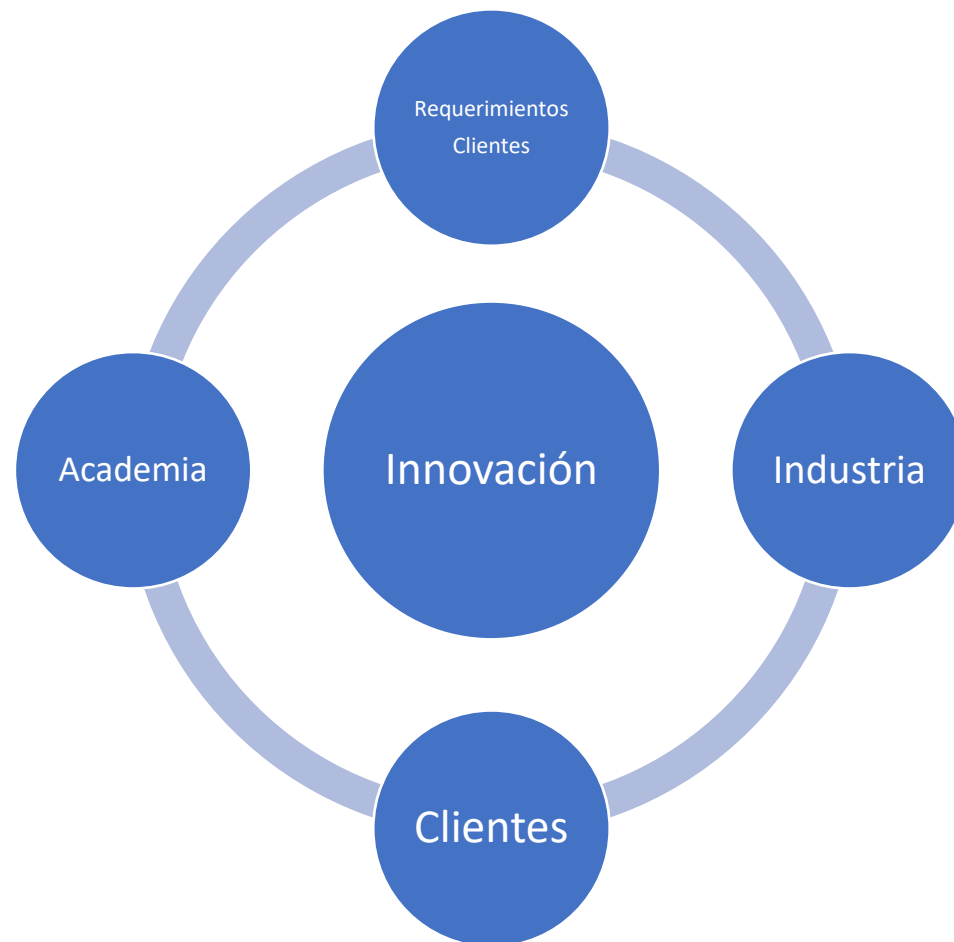




Innovación e Industrialización

Opciones de paneles VOLCOPANEL PE

Como abordamos la Innovación?

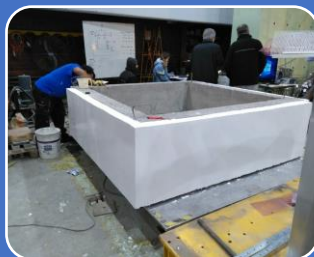


Interacción Mercado – Academia - Industria



Industria

- Materiales
- Ingeniería



Academia

- Estudios Técnicos
- Ensayes



Mercado

- Requerimientos
- Aplicaciones
- Evaluación

Requerimientos del Cliente y Mercado



Requerimientos del Cliente y Mercado

**RESISTENCIA AL
FUEGO**

**AISLACIÓN
ACÚSTICA**

**COLGADO DE
ELEMENTOS**

ESPESOR

**INSTALACIONES
ELEC - SANITARIAS**

TIPO DE PROYECTO

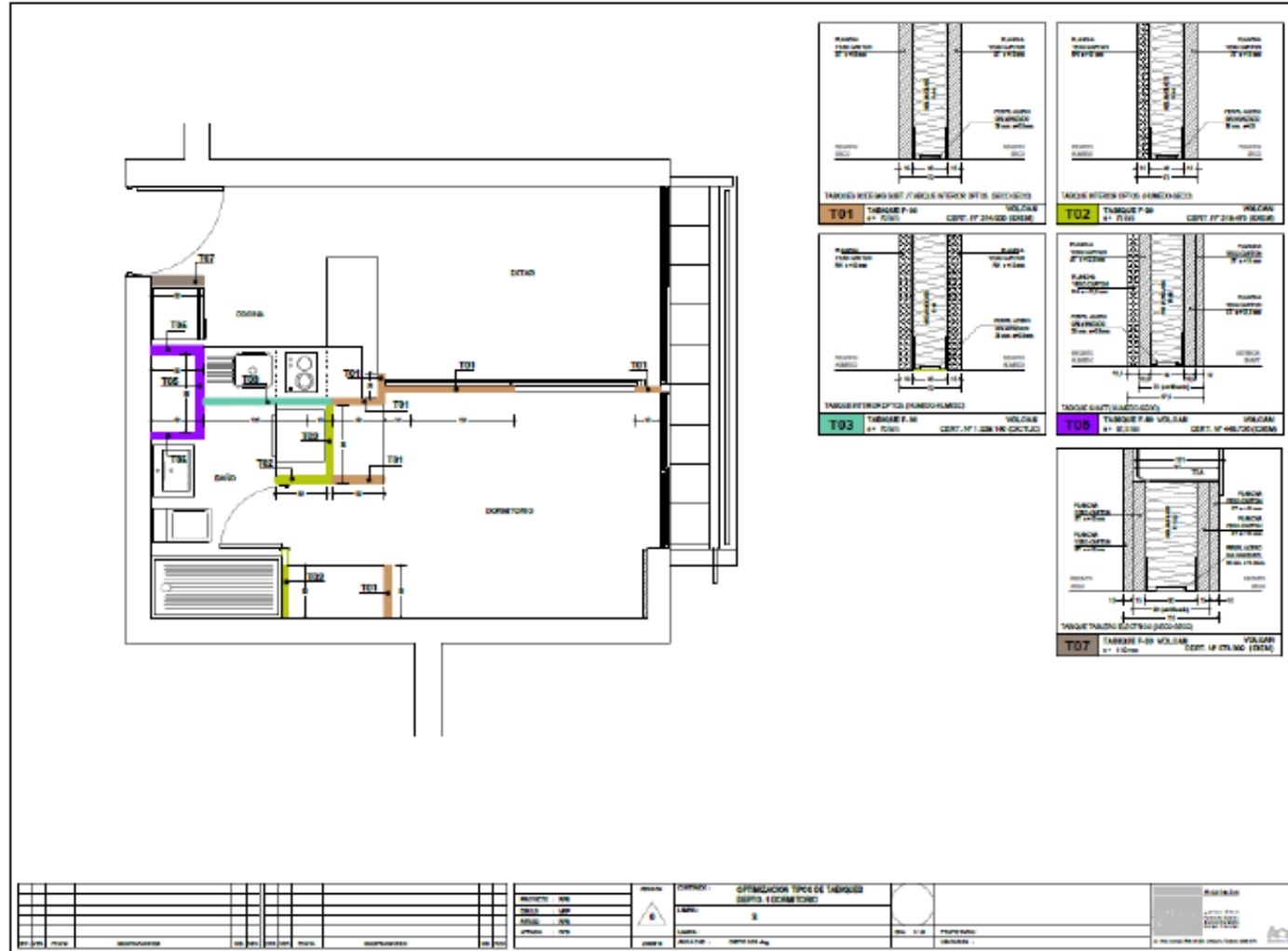
TERMINACIÓN

**BENEFICIOS
ESPERADOS**

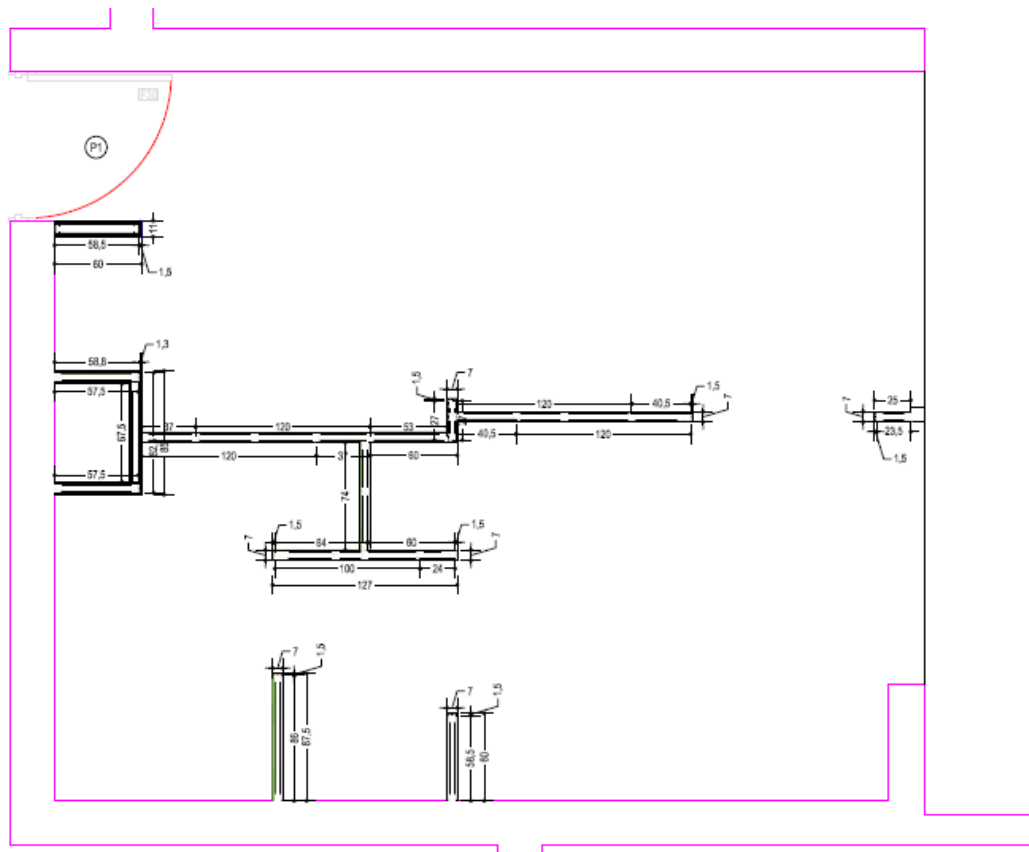
Análisis, evaluación y definiciones colaborativas



SOLUCIÓN: CREACIÓN DE VALOR DESDE EL DISEÑO

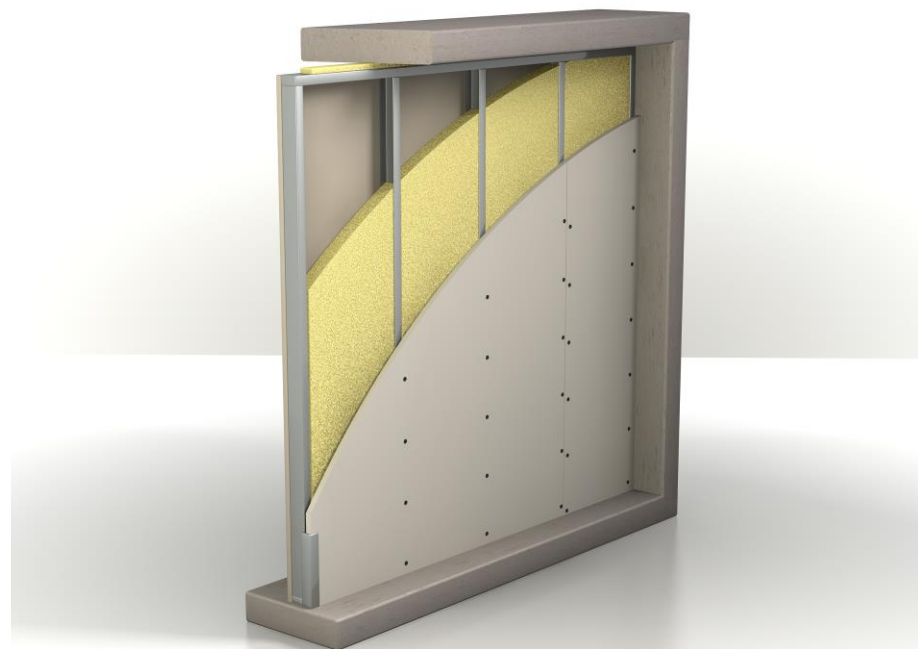


	Cortes	Piezas	Superficie Perdidas [m2]	Equivalencia Placas	Volumen [m3]	% Pérdida Placas	Disminución Caso Base
Departamento Original	27	46	13,2	4,57	0,20	17,6%	
Departamento Original Altura a Medida	27	46	11,4	3,95	0,17	15,2%	13,5%
Departamento Modificado	22	53	6,0	2,10	0,09	8,4%	54,0%



54%
DE REDUCCIÓN DE
RESIDUOS

VOLCOMETAL®



VOLCOPANEL®

VOLCOPANEL HC

VOLCOPANEL PE

VOLCOPANEL AR

VOLCOPANEL PU

VOLCOPANEL[®]

VOLCOPANEL HC

VOLCOPANEL PE

VOLCOPANEL AR

VOLCOPANEL PU

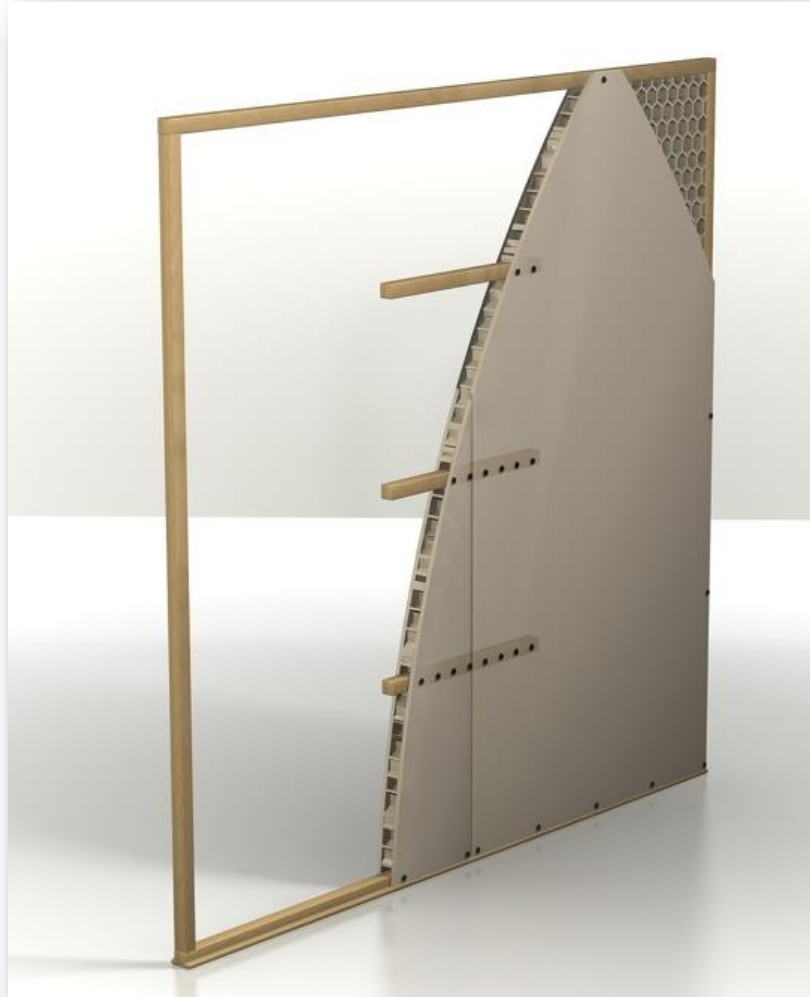
- Paneles llegan listos a Obra
- Montaje más eficiente
- Mano de obra
- Modulación según paneles



VOLCOPANEL HC

Opciones de paneles VOLCOPANEL HC

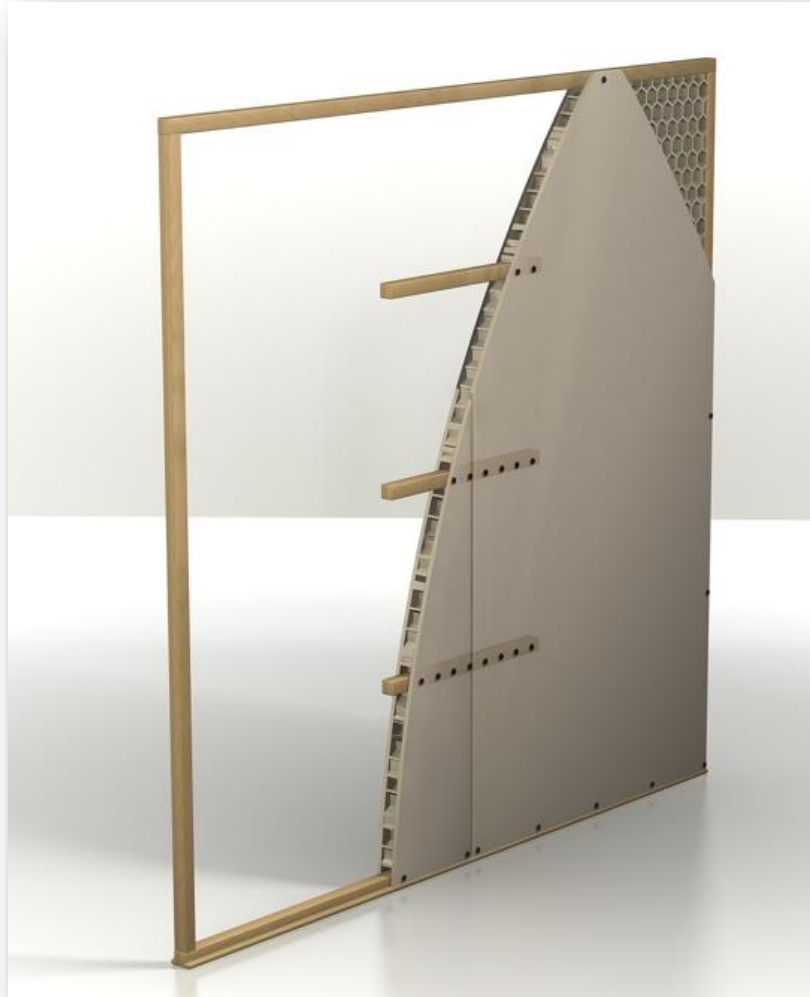
VOLCOPANEL HC



- **ESPESOR: 60 o 70 mm**
- **VOLCANITA ST / RH / RF 12,5 mm**
- **CELDAS HEXAGONALES CARTÓN 35 / 55 mm**
- **VOLCANITA ST / RH / RF 12,5 mm**

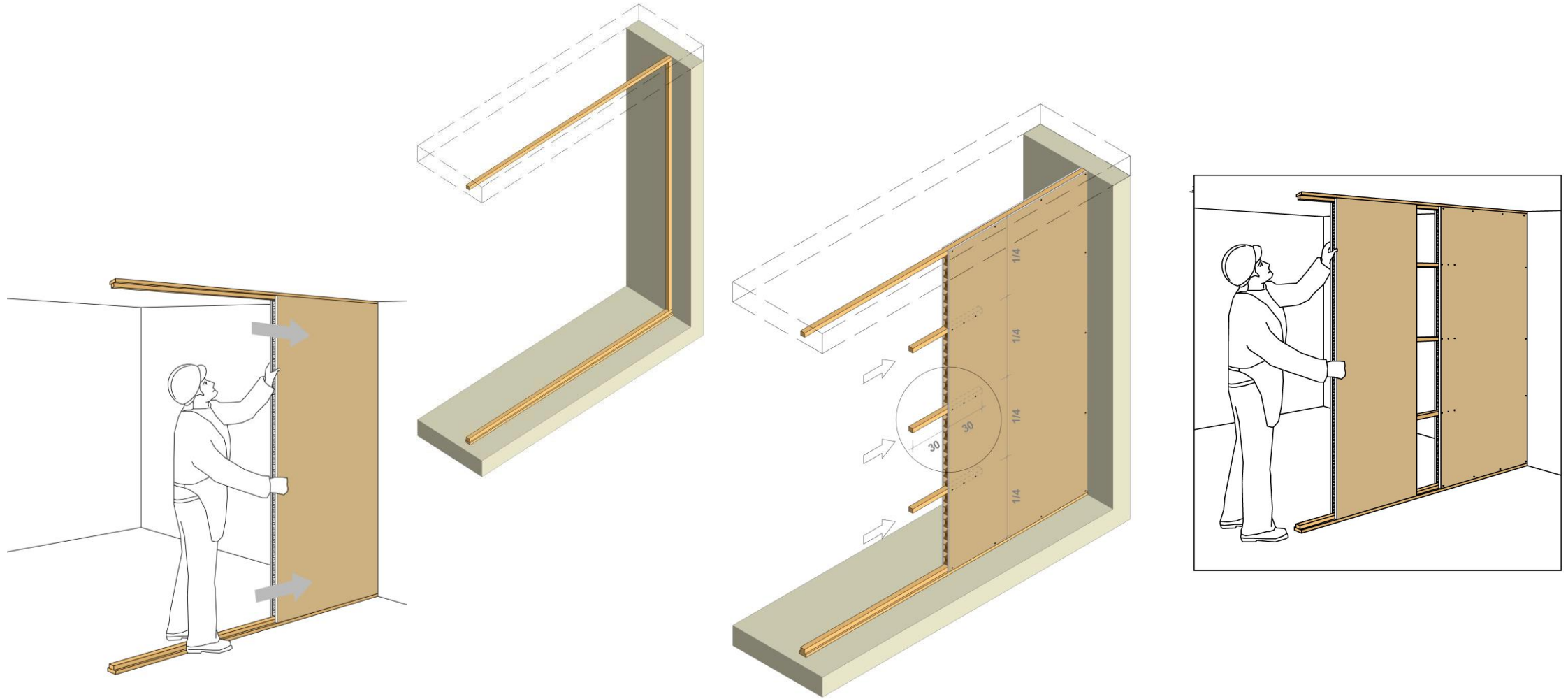
- **F30 / F60 LAMINADO**
- **33 dBA**

VOLCOPANEL HC



1. Instalación Solera Basal
2. Instalación Rieles con madera 32 x 32 mm o perfil 31x38x 0,5 mm
3. Trazado
4. Instalación VOLCOPANEL HC
5. Instalación Clavijas para unión de paneles
6. Instalación siguiente VOLCOPANEL HC
7. Fijaciones en clavijas
8. Terminación en uniones con tratamiento de juntas (Sistema JuntaPro) y en la superficie (VOLCASTIC).

VOLCOPANEL HC

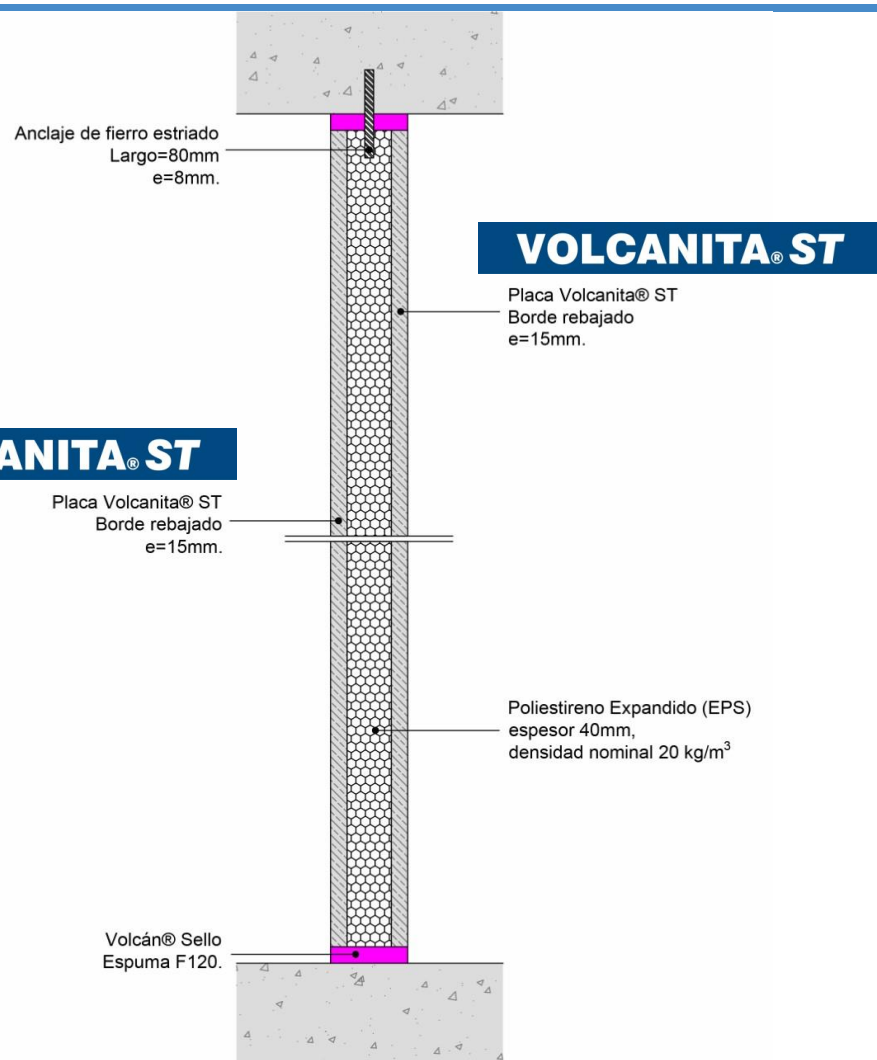




VOLCOPANEL PE

Opciones de paneles VOLCOPANEL PE

VOLCOPANEL PE



DIMENSIONES PANEL : 1200 x 2400 mm
ALTURA MÁX : 2,4 m

PLACAS : VOLCANITA 15 mm

FORMATOS:

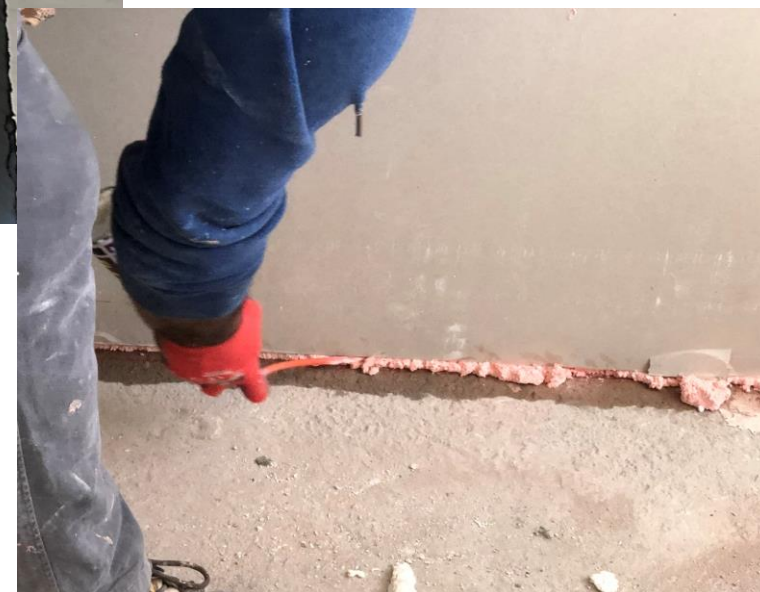
- ST – ST
- RH – RH
- HABITO – HABITO
- XR – XR

NÚCLEO : POLIESTIRENO EXPANDIDO 20 kg/m³

ADHESIVO : VOLCÁN SELLO ESPUMA F120

ACCESORIOS : CUÑAS + ALINEADORES

SELLO ESPUMA F120

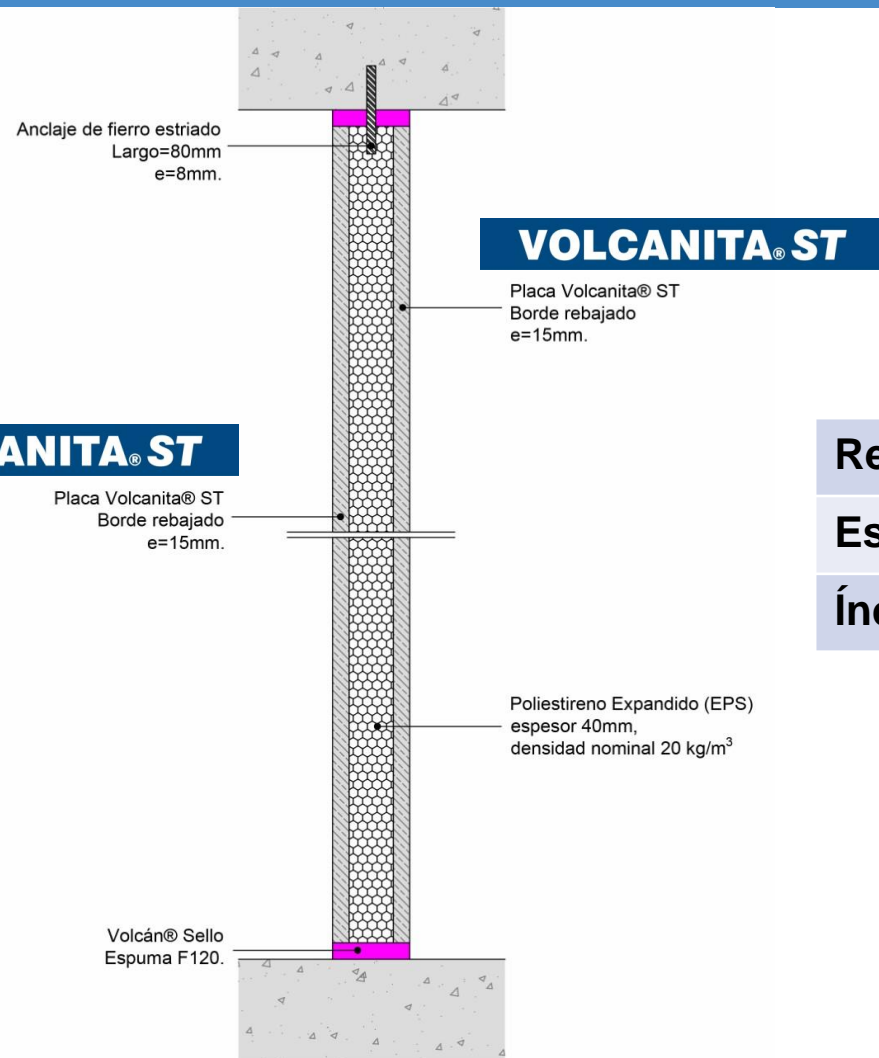


VOLCOPANEL PE

Los paneles modulares **Volcopanel PE** se instalan en obra mediante soportes de fierro estriado de construcción y **Sello Espuma F120 Volcán**.

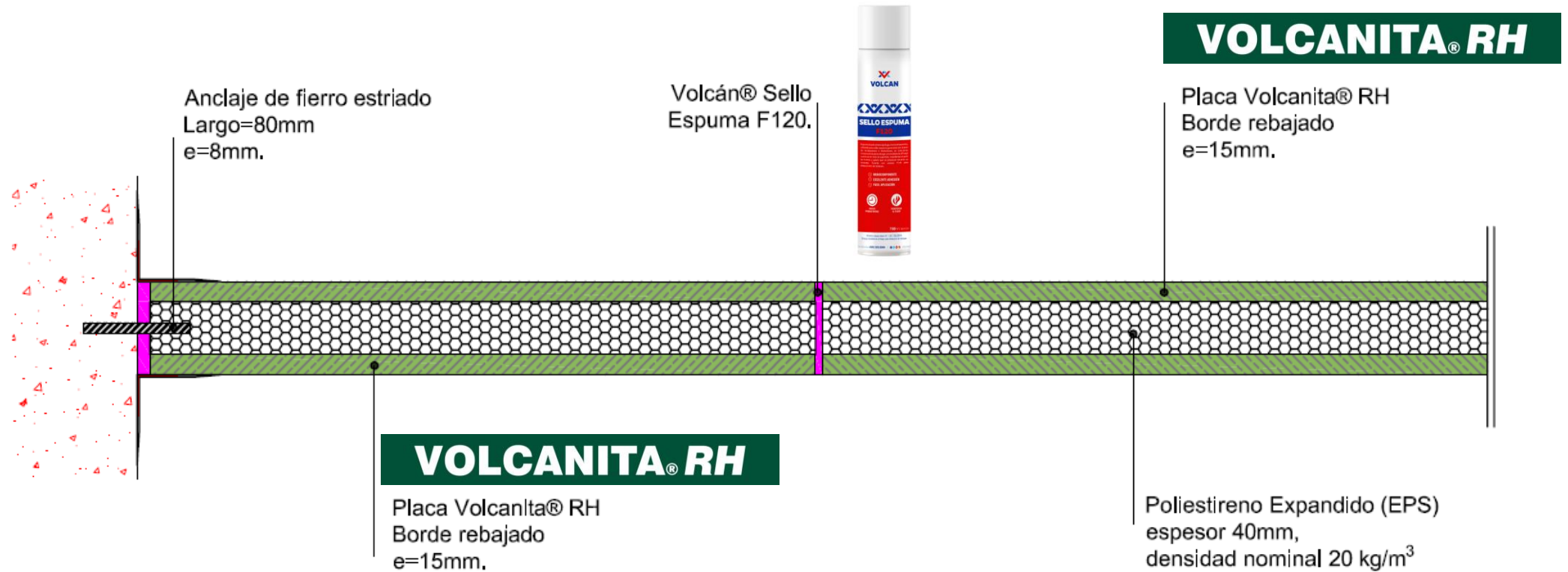
Para su mejor terminación recomendamos utilizar tratamiento de juntas **Junta Pro** y enlucido de muro **Volcastic**.

VOLCOPANEL PE ST - ST



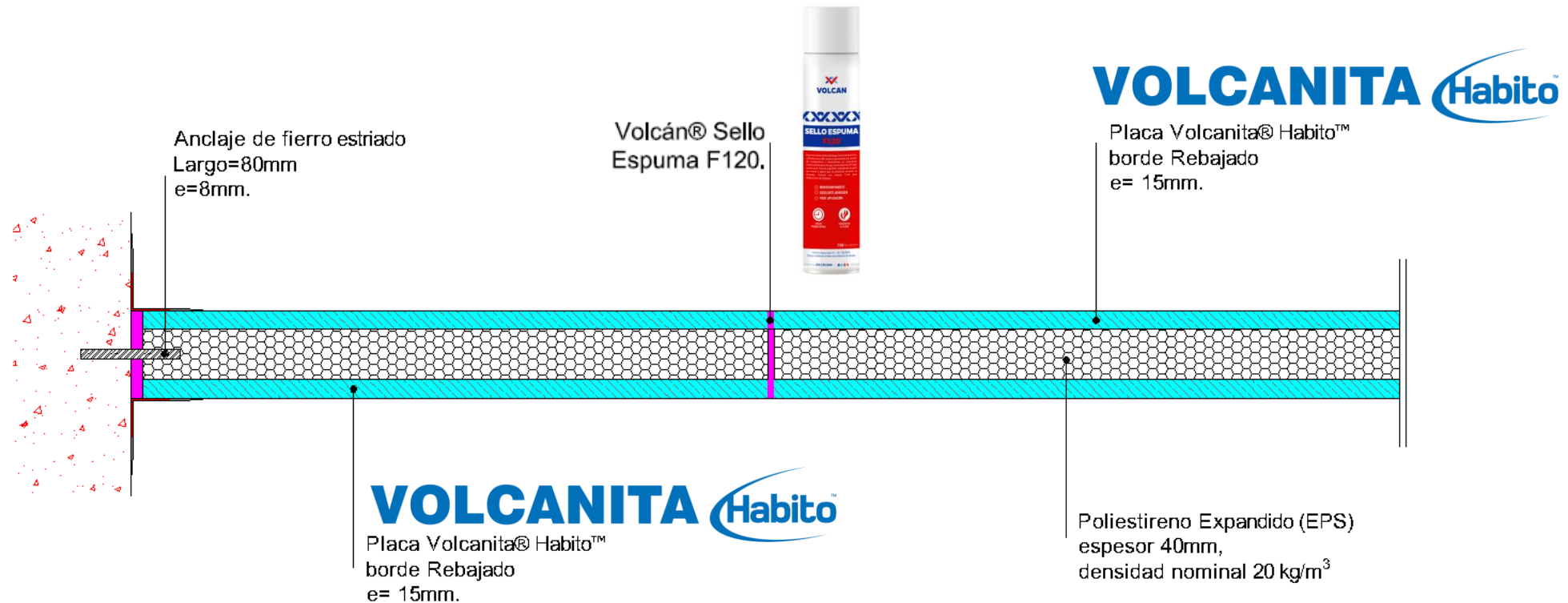
Resistencia al Fuego	F30	Cert. 1.373.892
Espesor [mm]	70	
Índice de Reducción Acústica R _A	34	Mod. INSUL

VOLCOPANEL PE RH - RH



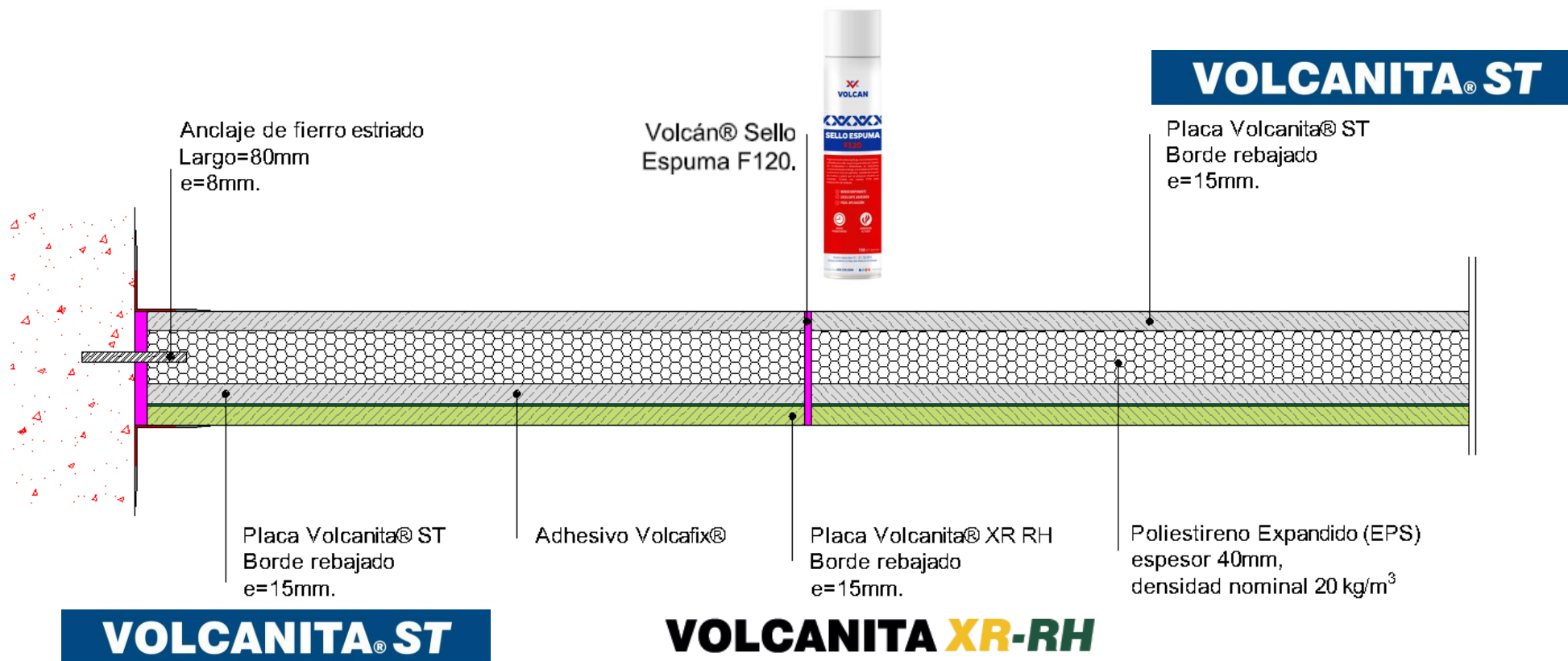
Resistencia al Fuego	F30	Cert. 1.374.173
Espesor [mm]	70	

VOLCOPANEL PE HAB - HAB



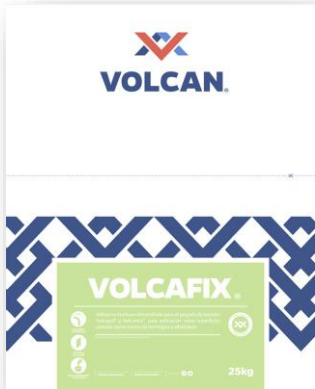
Resistencia al Fuego	F30	Cert. En Emisión
Espesor [mm]	70	

VOLCOPANEL PE SHAFT F60



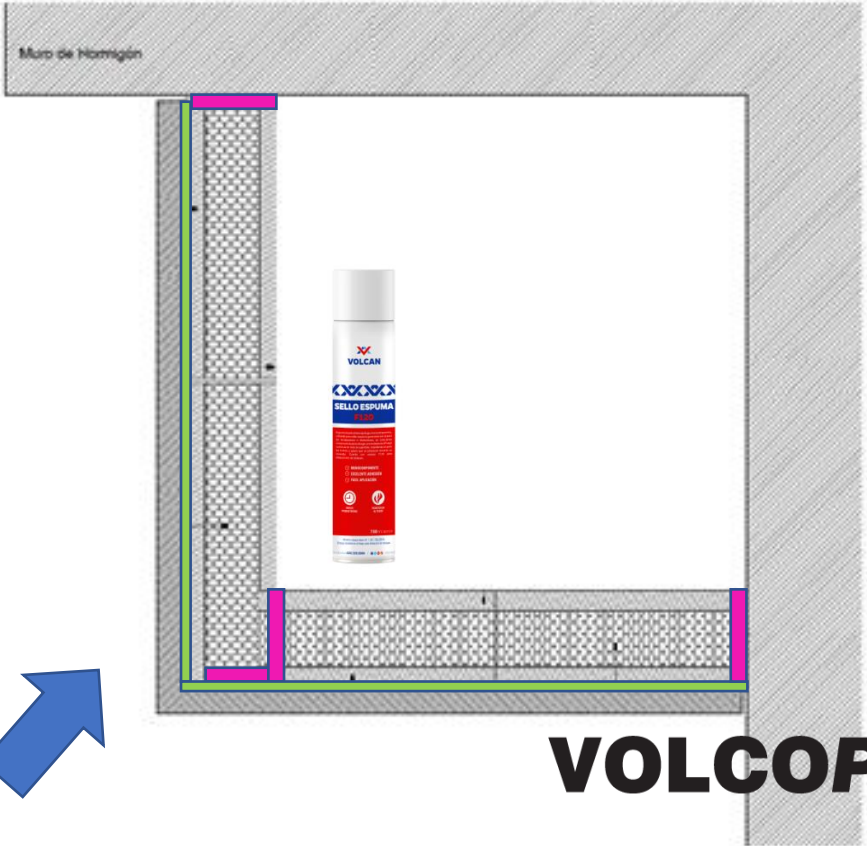
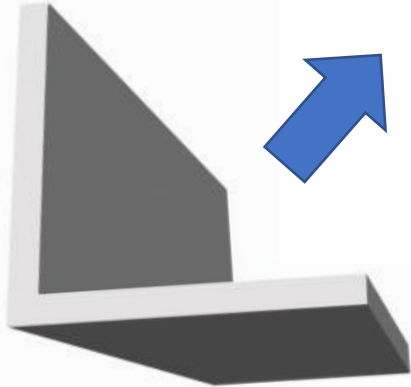
Resistencia al Fuego	F60	Cert. 1.373.894
Espesor [mm]	85	

VOLCOPANEL PE SHAFT



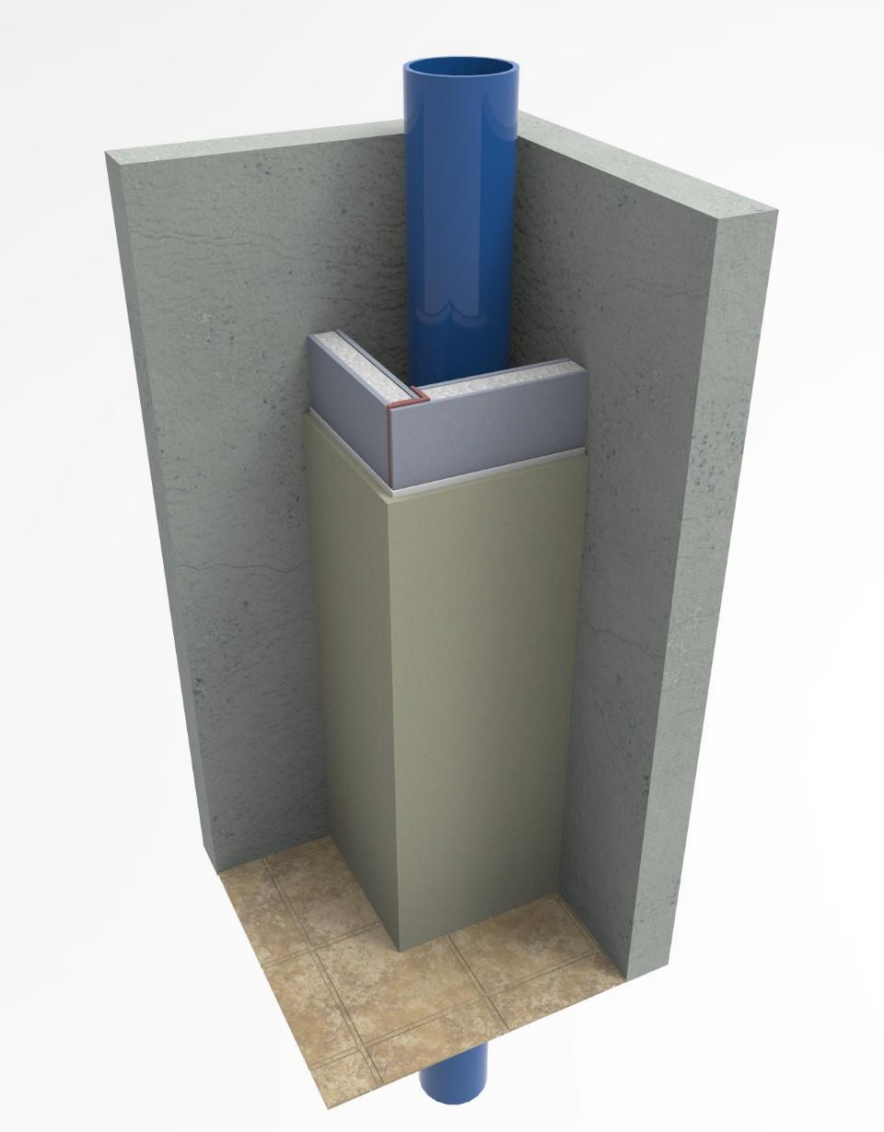
VOLCATEK

VOLCANITA XR-RH



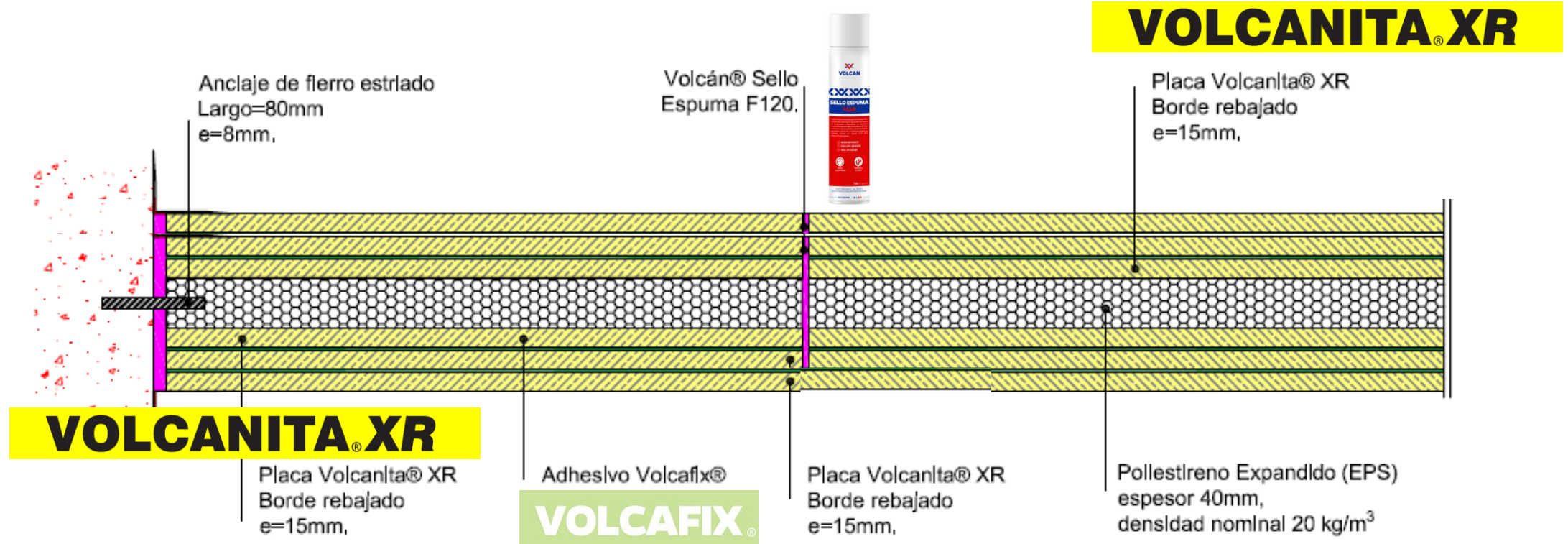
VOLCOPANEL PE

VOLCOPANEL PE SHAFT F60



VOLCOPANEL PE XR

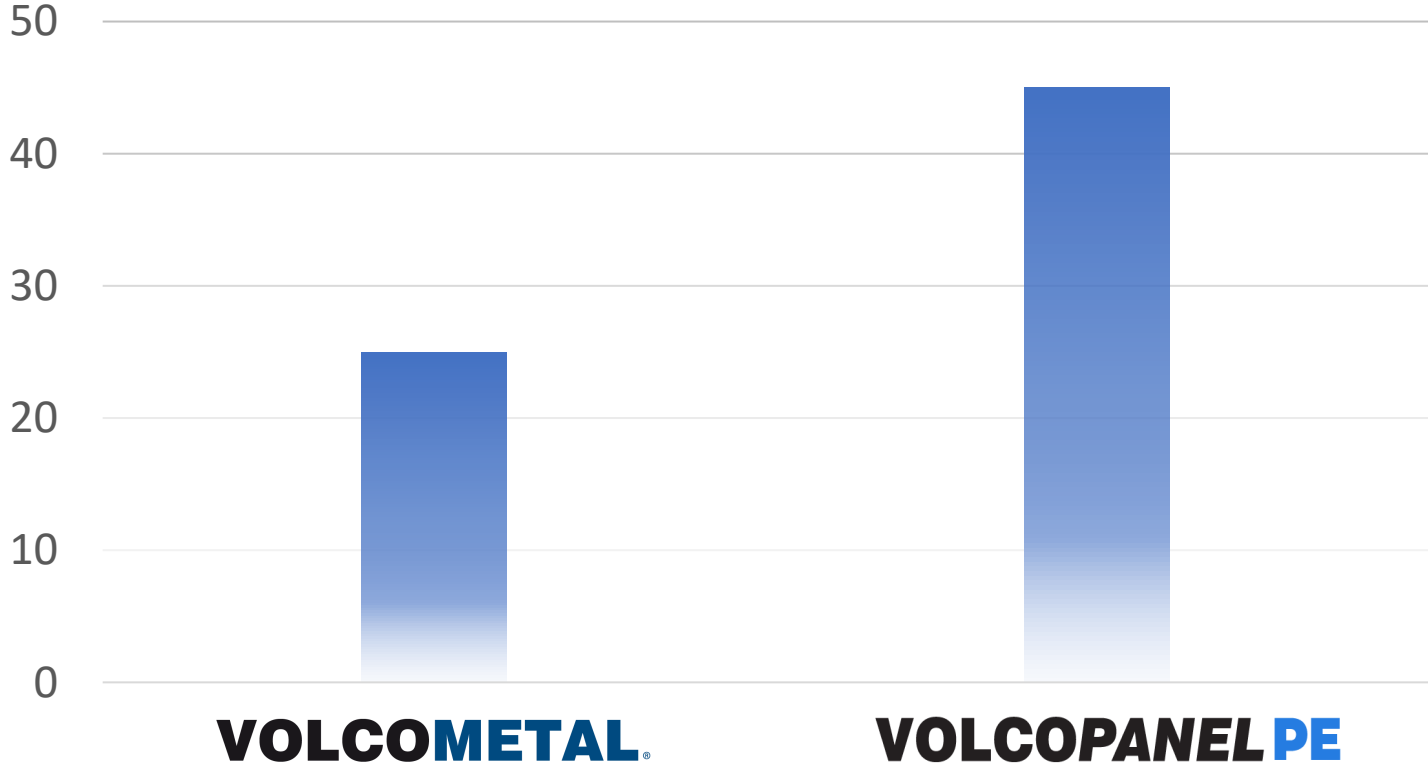
F180 – 45 dB



Resistencia al Fuego	F180	Cert. En Emisión
Espesor [mm]	130	
Índice de Reducción Acústica R _A	45	Cert. 1.374.304

VOLCOPANEL PE

RENDIMIENTO INSTALACIÓN [M2/DÍA]





VOLCOPANEL **AR**

Opciones de paneles VOLCOPANEL PE

VOLCOPANEL AR



ESPESOR: 70 mm

- **VOLCANITA AR 15 mm**
 - **ESTRUCTURA ACERO GALVANIZADO**
 - **AISLANGLASS 40 mm**
 - **VOLCANITA AR 15 mm**
 - **PLETINAS DE UNIÓN**
 - **GUÍAS CON ÁNGULOS**
 - **TRIM VOLCANITA**
-
- **F30**
 - **39 dBA**

VOLCOPANEL AR

TIEMPO
EJECUCIÓN



PRODUCTIVIDAD



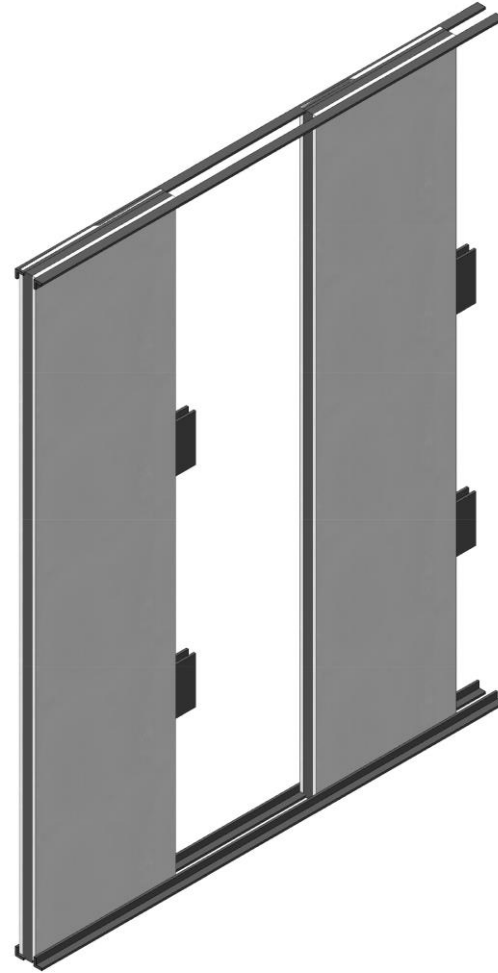
DISPONIBILIDAD
MANO OBRA
CALIFICADA



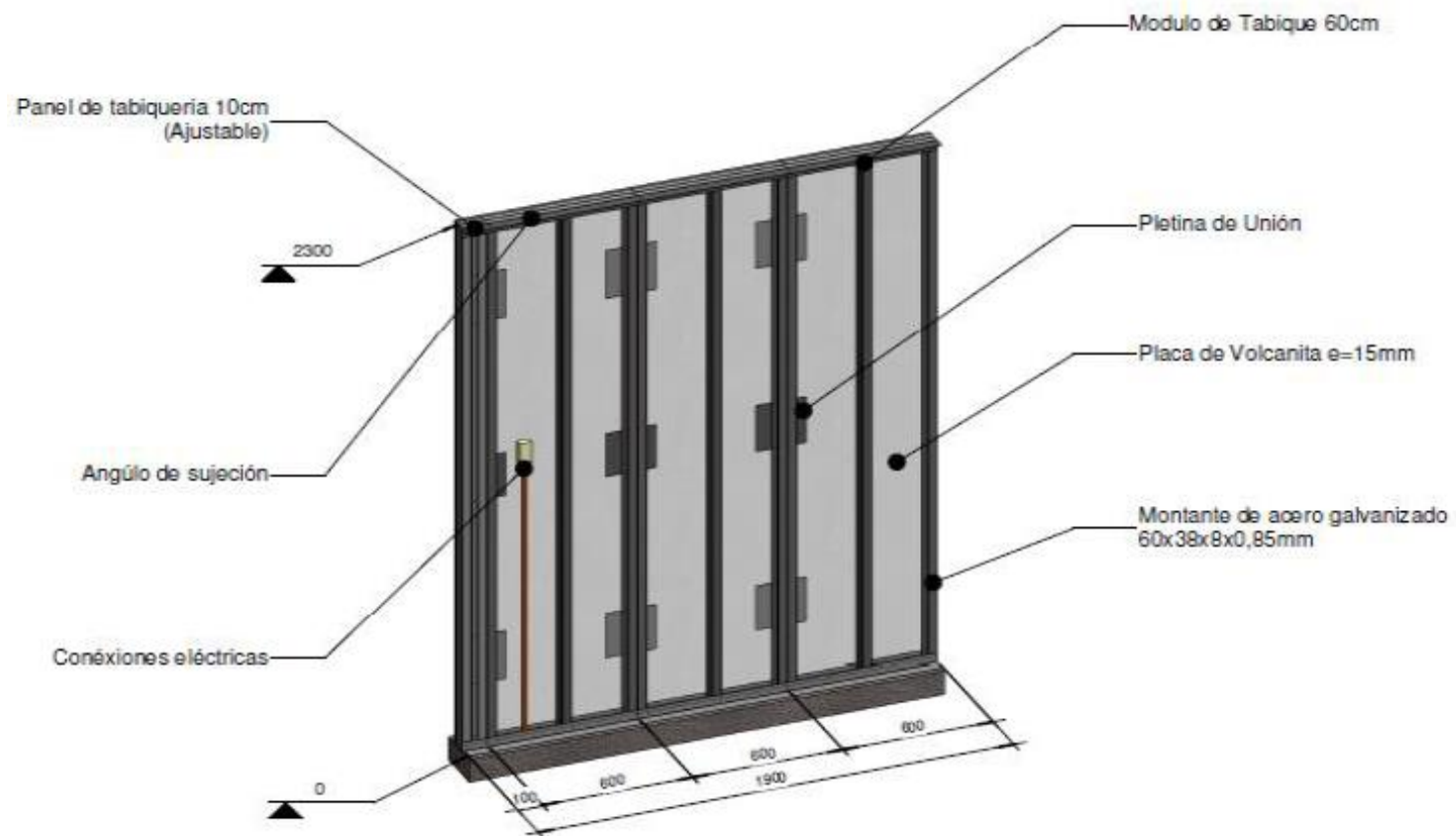
MINIMIZAR
MERMAS



MENOS
ESCOMBROS



VOLCOPANEL AR



VOLCOPANEL AR



1. Diseño considerando modulación de paneles
2. Se deben considerar las especialidades
3. Trazado
4. Instalación ángulos de guía de partida
5. Instalación VOLCOPANEL AR
6. Unión mediante pletinas incluidas en panel
7. Instalación ángulos de guía de cierre
8. En caso de encuentros T y/o L, se considera panel con refuerzo y cierre con TRIM VOLCANITA
9. Terminación en uniones con tratamiento de juntas (Sistema JuntaPro) y en la superficie (VOLCASTIC).

VOLCOPANEL AR



VOLCOPANEL AR



VOLCOPANEL AR



VOLCOPANEL AR

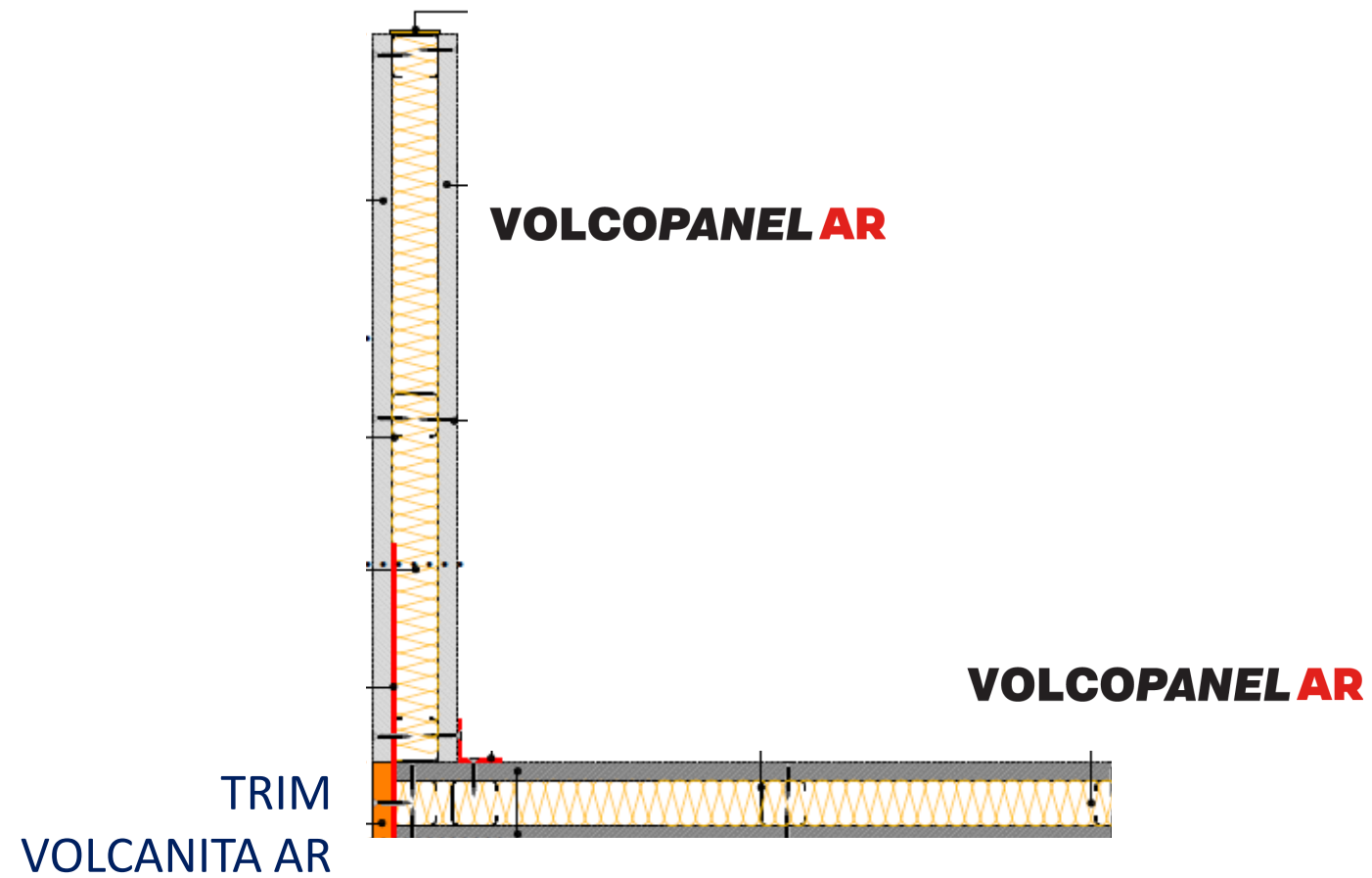


Proceso de Instalación



Anclaje de Paneles

VOLCOPANEL AR



LA INNOVACION NO SOLO ES DESEABLE, ES IMPRESCINDIBLE PARA MANTENER LIDERAZGO EN EL MERCADO.

LA CONSTRUCCIÓN INDUSTRIALIZADA PERMITE CONTROLAR RIESGOS Y ASEGURAR EL ÉXITO DE LA OBRA, BASADO EN LA PRODUCTIVIDAD Y CALIDAD.



Muchas Gracias
