



BLUE OAK CORP

BUSINESS & CONSULTING PARTNERS

PRIME BIOPANEL

BIOCONSTRUCCION SUSTENTABLE

Sobre la Empresa

Empresa global de desarrollo de iniciativas de colaboración, donde potenciamos la creación de negocios a partir de nuevas oportunidades, para hacer crecer los límites y conectar puentes con un profundo compromiso todos los días.

Nuestro equipo está establecido para trabajar como un único sello de asociación global, reclutando talentos, concentrando el conocimiento especializado y habilidades multifactoriales sin importar dónde estemos, ni dónde estés tú. Con más de 25 años de experiencia en diferentes países, industrias y desarrollo de negocios basados en modelos de gestión de inteligencia de mercado y desarrollo de estrategias, estamos listos para encontrar la manera correcta de trabajar para tu proyecto.

La empresa genera y fomenta nuevos negocios, proyectos de innovación y desarrollo tecnológico a través de un modelo de innovación colaborativa estratégica propio BlueTrek R.



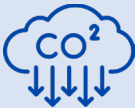
Motivación y desafíos



En un mundo marcado por los desafíos ambientales y climáticos, la búsqueda de soluciones sostenibles se ha convertido en una necesidad ineludible. La construcción sustentable surge como una respuesta innovadora y transformadora para abordar esta realidad, y en este contexto, la bioconstrucción emerge como una alternativa prometedora.



Hay una demanda creciente en nuevos biomateriales para viviendas de casas más sustentable, de mejor calidad, confort, amigables con el medio ambiente fuera de las urbes. Esta próspera tendencia va más allá de la mera edificación; es un compromiso con la armonía entre la humanidad y el entorno.



Apoyo a la reducción de contaminación material particulado y emisiones, la construcción representa el 39% del (CO₂) emitido a la atmósfera, generando el 30% de los residuos sólidos y el 20% de la contaminación de las aguas.



En Chile además se quema miles de hectáreas de cereales anualmente, generando más de 6.000 toneladas CO₂.



Oportunidad de desarrollo de negocios sustentables y económicamente sostenibles, el costo construcción de viviendas aumento en un 17% a 14%, los precios de materiales subieron 4 veces del IPC, aumentó demanda interna venta menores con aumento costo transporte externo 5 veces afectando las inversiones. La pandemia aumentó valor de la eficiencia energética, aislación térmica, climatización de viviendas.



Soluciones constructivas biosustentables



Sustentabilidad. PRIME[®] busca sumar estándares de sistemas constructivos industrializados mixtos, con ventajas comparativas en la reutilización de materiales, menores plazos de ejecución y mínimos consumos de agua y energía. Cuando la generación de GEI incrementa la erosión y disminuye la permeabilidad hídrica del suelo, se aumenta el riesgo de incendios y compactación, dejando una tremenda huella de carbono comercialmente inviable.



Modelo circular. La reducción del impacto ambiente promoviendo el modelo de construcción circular gestionando residuos y generando nuevos negocios y productos y respetuosos al medio, mediante ecodiseño, valorización de residuos naturales, construcción 4.0 y generar modelos mixtos tradicionales con biocirculares. Material circular secuestra CO₂, un m³ de albañilería genera 441 kg/m³ CO₂ en cambio un biopanel secuestra 135 kg/m³.



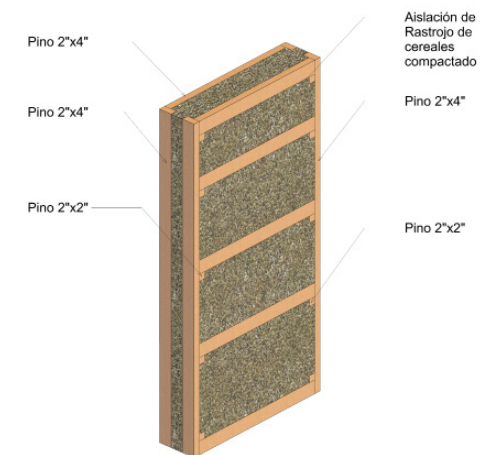
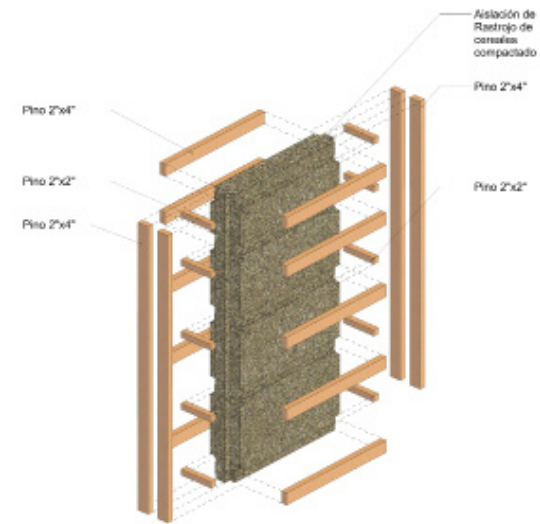
Arquitectura inteligente y diseño amigable. Las soluciones constructivas PRIME R ofrecen servicios de edificación y diseño industrial a medida. Construcciones que otorgan bienestar superior a las soluciones convencionales, mayor aislación acústica y térmica (por su estructura única celular, estándar Passivhaus), junto a una arquitectura limpia e innovadora usando diseños amigables.



Procesos ecoeficientes. No se necesita agua para construir en la faena, se puede decir que es una construcción 100% seca y sin desperdicios. La construcción en general gasta 664 L/m³ construido. Los bio-paneles vienen con todo el sistema de revestimiento listo: Imprimación de arcilla, malla antiretracción, tablero transpirable y acabado de yeso, para sólo dejar las terminaciones y pinturas a la fase de construcción.

Características Biopanel

- **Calidad y seguridad.** La carga máxima a compresión, según NCh806:2022 fue de 159.0 kN/m.
- **Usabilidad y versatilidad.** El montaje es 6 veces más rápido que el hormigón y ladrillos, con sólo 20min/m², es decir en 2-3 semanas casa de 80 m² total. Pesan 10 veces menos que el hormigón armado, lo que genera un ahorro en diseño, transporte, maquinarias.
- **Identidad.** La materia prima contiene propiedades únicas en resistencia y calidad constructiva. Los materiales provienen del trabajo con pequeños agricultores y empresas locales.
- **Costos y eficiencia.** Los costos pueden llegar a ser 3 veces menos que hormigón armado y un 50% a otras soluciones como madera (con sistema de aislación interna) compuesto por más de un 90% de material reciclado.



Construcción biosustentable, del sur del mundo.

Huella de carbono, satisfacer las necesidades actuales sin comprometer las de las futuras generaciones, incorporando la sustentabilidad en el ciclo de vida (construcción y uso) de viviendas y edificaciones. La captura de dióxido de carbono mediante la construcción sustentable industrial atenúa el impacto del cambio climático y apoya el cumplimiento de los ODS Agenda 2030.

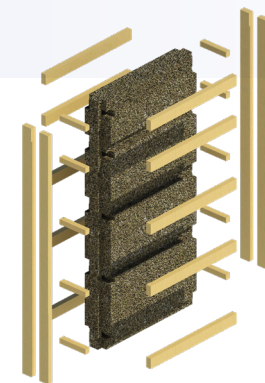
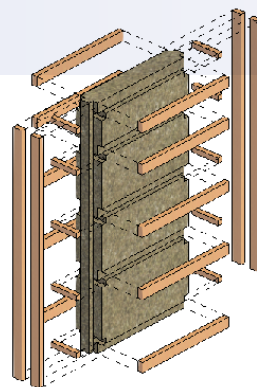
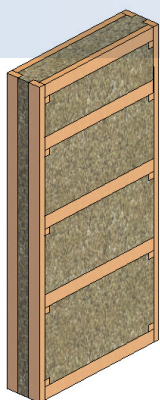
Circularidad, al integrar materiales naturales con tradicionales y técnicas de construcción ecoamigables. Valorizando residuos que se transforman en valiosos recursos para la construcción, fomentando un ciclo virtuoso de nuevos recursos renovables.

Tecnología e Innovación, desarrollando procesos operacionales con tecnología

propia, desarrollo de materiales de construcción innovadores, trabajando con la manufactura y capital humano local.

Industrialización, PRIME^R Biopanel pone en el mercado soluciones constructivas que integran materiales y modelos tradicionales en construcción y diseño sustentable, y que estas soluciones constructivas se enraícen en la cultura territorial.

Bienestar, la bioconstrucción no solo transforma espacios físicos, sino que también revoluciona la forma en que entendemos nuestra relación con el entorno. Al integrar conceptos de aislamiento acústico y resistencia balística, se forjan hogares seguros y tranquilos que brindan refugio en múltiples dimensiones.





BLUE OAK CORP
BUSINESS & CONSULTING PARTNERS



hello@blueoakcorp.com



www.blueoakcorp.cl